

## Teatri Ekspeditsioon proovisaali jõudis Marianne Kõrveri lavastus



Mari Abel (vasakul) ja Katariina Tamm  
FOTO: VIRGE VIERTEK

Kuula artiklit 1 min

Lisa



### Teatri Ekspeditsioon proovisaalis käib töö režissööri ja lavastaja Marianne Kõrveri uuslavastuse „Surematud“ proovidega.

Lavastuse trupis teevad kaasa mitmed tunnustatud tegijad, sealjuures peamiselt New Yorgis tegutsev eesti kunstnik Kris Lemsalu. Laval on Mari Abel ja Katariina Tamm. Lavastus esietendub 30. augustil Sakala 3 Teatrimaja kammersaalis.

Surematuse ja igaviku idee on läbi sajandite olnud filosoofidele raskeks pähkliks. Kuid sellest mitte heitudes otsustavad kaks haritud influentserit, eelarvamustevaba noort naist, peale tutvumist Jorge Luis Borgese ringikujulise aja kontseptsiooniga asuda püüdma iidset ja ülimat - igavest elu. Neile on teekonnal surematusse abiks

tõestisündinud lood seiklejatest, kes samal retkel on õnnestunud rohkemal või vähemal määral. Kas kaasaegne naine on küps surematuse jaoks?

Autor ja lavastaja Marianne Kõrver

Kostüümikunstnik Kris Lemsalu

Kunstnik Viktoria MartjanovaHelilooja Lauri-Dag Tüür

Valguskunstnik Kristjan Suits

Dramaturgid Taavi Eelmaa (Von Krahli Teater) ja Marianne Kõrver

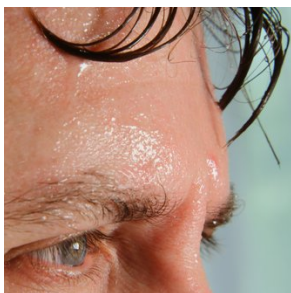
Laval Mari Abel ja Katariina Tamm

Rohkem infot leiab Ekspeditsiooni **kodulehelt**.

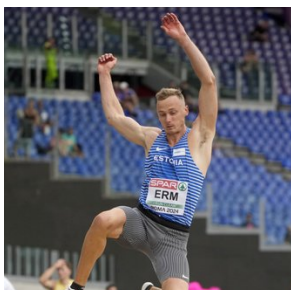
Kommenteeri

Loe kommentaare

#### SOOVITAME SULLE



**See ei ole üldse naljaasi! Millised märgid viitavad sellele, et su emotsionaalsed patareid on tühjad?**



**OTSEBLOGI | Johannes Erm on Rooma EMI kümnevõistluses teisel kohal. Rasmus Mägi võitis poolfinaali!**



**KÜSITLUS | Kas jäid eurovalimiste tulemusega rahule?**