

Krulli remonditsehhis esietendub Lauri Lagle lavastus „Leviaatan“

Laupäeval, 23. novembril jõuab Tallinnas Krulli kultuurikvartali vanas remonditsehhis publiku ette teatri Ekspeditsioon kunstilise juhi Lauri Lagle uuslavastus „**Leviaatan**“. Remonditsehh on esmakordselt kasutuses teatrisaali ja mängupaigana.



FOTO: LAURA PÄHLAPUU

Leviaatan algab siis, kui rahu on majas, aga miski ei lase lahti. Aias õitsevad kirsid ja ookeanis ujuvad vaalakesed, lastetuba on endiselt lastetuba ja kapp on endiselt kapp, kuid miks kohiseb kõrvus, mis peksleb südames?

Krulli kvartali uusarenduses toimub esimene esietendus. Suurte akendega paekivist ruumis, kus kunagi ehitati aurukatlaid ja

viinadestillaatoreid, on nüüd rühm inimesi, kes seisavad muutustega silmitsi. Mis on see, mis ootab heaoluühiskonna inimest? Mis on see, mida ta kardab ja ihaleb? Kui lühtrid on terved ja klaver veel mängib, siis miks ometi soovime kiskuda lühtri laest ja klahvid lukku lüüa?

Laval on Marika Vaarik, Eva Koldits, Jörgen Liik, Simeoni Sundja ja Sander Roosimägi. Lavastuse dramaturg on Eero Epner, kunstnik Laura Pählapuu, helilooja Jakob Juhkam, valguskunstnik Siim Reisspass, koreograaf Tiina Mölder, trikimeister Enar Tarmo, tehnilised erilahendused Reigo Tammjärv. Lava teostus Tehniline Direktor™ koosseisus Arvi Anderson, Eva Mahhov, Mihkel Lember ja Tõnu Narro

Lavastus tõukub mitmest maailma kirjandusklassikasse kuuluvast tekstist ja laval kõlab elav muusika.

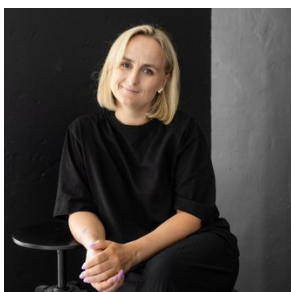
Etendused toimuvad novembris ja detsembris Krulli kvartali remonditsehhis (Kalamajas Kopli 70a).

Kommenteeri

Loe kommentaare



SOOVITAME SULLE



Kristel Leif võitleb haruldase silmavähiga: paar aastat tagasi oleks see olnud kindel surmaotsus