

## Lauri Lagle uuslavastus „Leviaatan“ viib publiku Krulli kvartalsisse (1)

---

Novembris jõuab Ekspeditsioonis publiku ette teatri kunstilise juhi Lauri Lagle uuslavastus „Leviaatan“, mis etendub uhiuues mängupaigas Krulli kvartali vanas remonditsehhis, mis kohandatakse lavastuse etendamisele sobivaks mängupaigaks.

---

Toimetas: **EPL kultuur**



FOTO: KRULLI KVARTAL

---

Kuula artiklit 2 min

Lisa



Lagle uus lavastus on elu varjus tiksvatest inimestest, kes on nagu suvitajad kirsiaias ja kelle kõrvu ei kosta läheduses kokkuvarisev maailm. Alles siis, kui langeb esimene kirves, tõstavad nad pilgu ja asuvad jahtima midagi, mis on häirinud nende rahu. Järgneb sõge

reis ihaldatu järele, mis ei tunne piire, ohvreid ega rõõmu. Olemasolu tühjuses õõtsudes soovitakse visata harpuun, et haakida ennast millegi suure ja olulise külge – ja siis see taas hävitada.

Lavastus tõukub mitmest maailma kirjandusklassikasse kuuluvast tekstist ja laval kõlab elav muusika.

Laval on Marika Vaarik, Eva Koldits, Jörgen Liik, Simeoni Sundja ja Sander Roosimägi

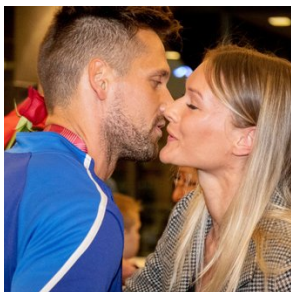
Lavastaja on Lauri Lagle, dramaturg Eero Epner, kunstnik Laura Pählapuu, helilooja Jakob Juhkam, valguskunstnik Siim Reisspass

Esietendus 23. novembril Krulli kvartali remonditsehhis. Etendused 26/27/28/30 novembril ja 2/3/5/6/7/9/10 detsembril.

Kommenteeri

Loe kommentaare (1)

#### SOOVITAME SULLE



**FOTOD | Kas sünnib uus sporditäht? Magnus Kirdi pruut paljastas, mis soost laps nende perre lisandub**



**Endine Saksamaa tippjalgpallur on 52-aastaselt suremas**



**Miks eelistavad naised endast seksikaid pilte saata? Uuring annab ootamatu vastuse**